

# วิธีการโอนย้ายข้อมูล

Google Drive ไป OneDrive



โดยใช้ MultCloud



Network Operation Center  
กลุ่มงานเครือข่ายคอมพิวเตอร์และการสื่อสาร

การย้ายข้อมูลจาก Google Drive ไป  
Microsoft Onedrive ด้วยโปรแกรม Multcloud

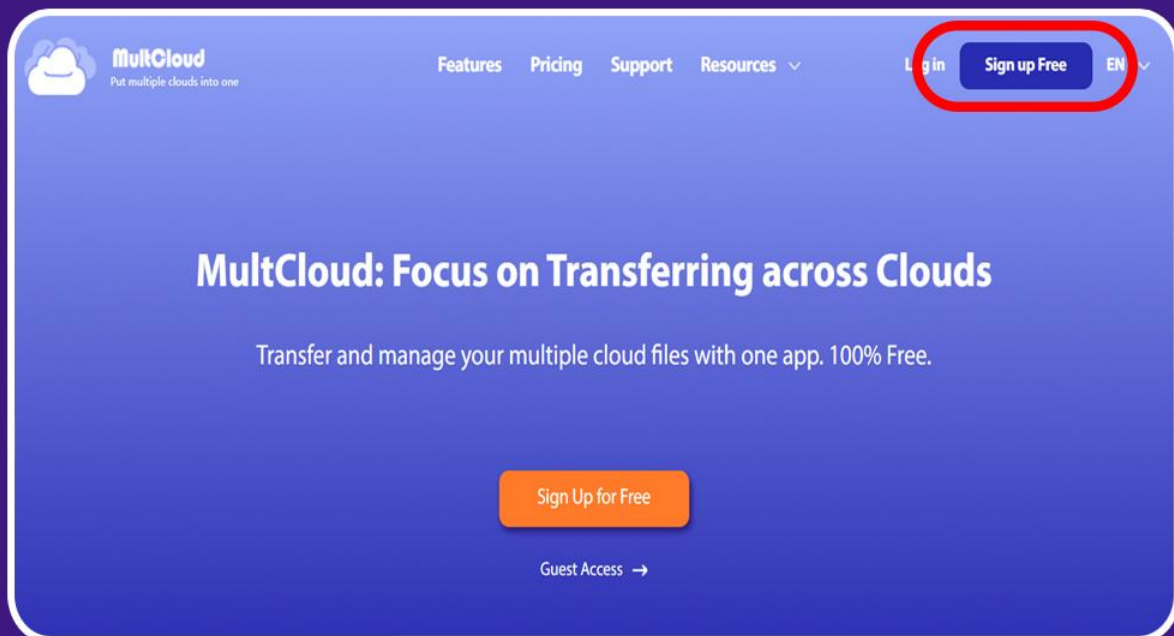


มีปัญหาในการใช้โปรแกรม, อีเมล @rmutp.ac.th,  
RMUTP Passport หรือต้องการซ่อมคอมพิวเตอร์  
กลุ่มงานเครือข่ายคอมพิวเตอร์และการสื่อสาร  
02-665-3898 ถึง 9

# วิธีการสมัครใช้ MultCloud

RMUTP

1. เข้าไปที่เว็บไซต์ <https://www.multcloud.com/>  
จากนั้นกด Sign up Free



## วิธีการสมัครใช้ multCloud

RMUTP

2. จากนั้นกรอกข้อมูลต่างๆ เพื่อสร้าง Account แล้วคลิกที่ "Create Account" หรือให้ง่ายกว่านั้น กดที่ Google Account ได้เลย

### Create Your Account

[Try without signing up >](#)

Get 30GB FREE data traffic every month



Create Account

By creating an account, you accept the [Terms of Service](#) and [Privacy Policy](#).

Already have an account? [Log in](#)

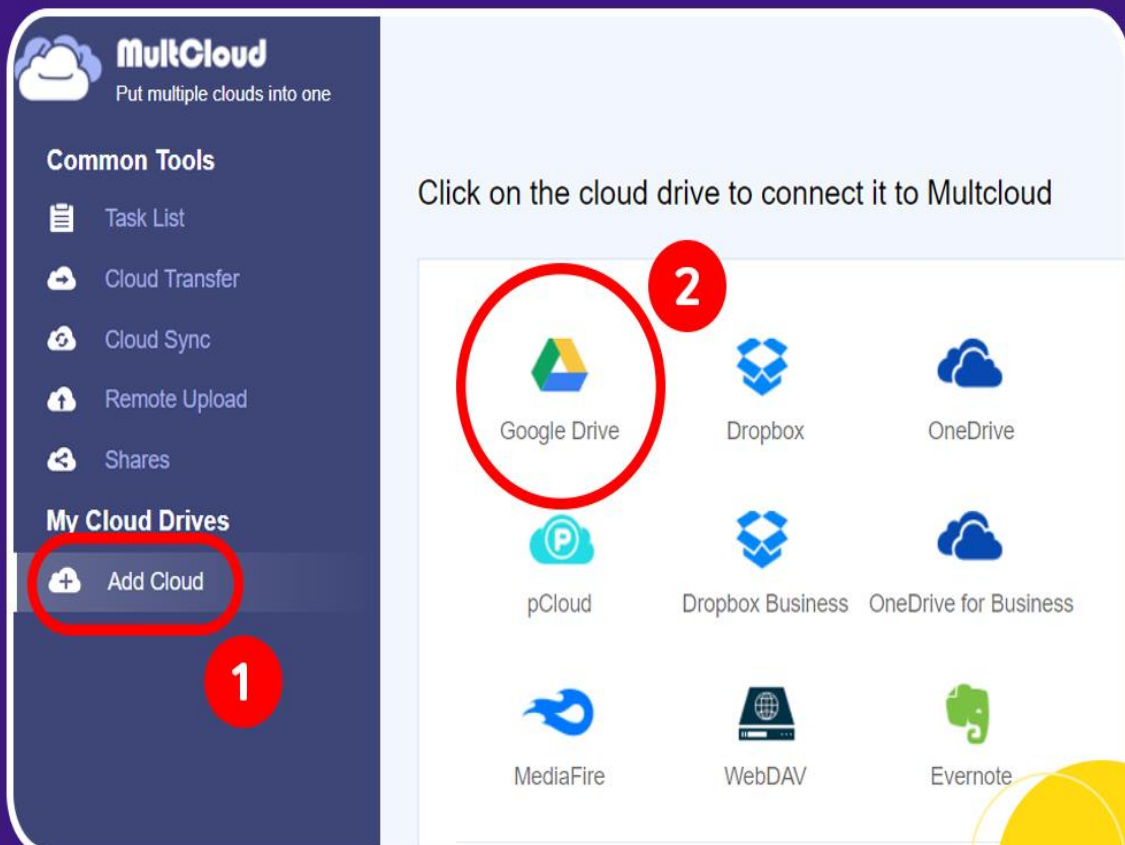
or continue with

Facebook

Google

# ก่อนที่จะเราจะทำการโอนย้ายข้อมูล เราต้องทำการเชื่อมต่อ Drive กับ multCloud ก่อน

1. ไปที่เมนู Add Cloud แล้วกดเลือก Google Drive เพื่อที่จะ  
เชื่อมต่อกับ multCloud



# ก่อนที่จะเราจะทำการโอนย้ายข้อมูล

## เราต้องทำการเชื่อมต่อ Drive กับ MultCloud ก่อน

2. หลังจากเลือก Drive ที่ต้องการให้เลือกบัญชีที่ต้องการเชื่อมต่อ กับ MultCloud เพียงเท่านี้ก็เสร็จสิ้นการเชื่อมต่อ

**เลือกบัญชี**  
เพื่อไปยัง [MultCloud](#)

@rmutp.ac.th

[ใหม่บัญชีอื่น](#)

Google จะแชร์ชื่อ ที่อยู่อีเมล การตั้งค่าภาษา และรูปโปรไฟล์ของคุณกับ MultCloud เพื่อดำเนินการต่อ คุณอ่าน [นโยบายความเป็นส่วนตัวและข้อกำหนดในการให้บริการของ MultCloud](#) ได้ก่อนใช้แอปนี้

ไทย ▼ ความช่วยเหลือ ส่วนบุคคล ข้อก่า

**MultCloud** ต้องการเข้าถึงบัญชี Google ของคุณ

@rmutp.ac.th

ซึ่งจะอนุญาตให้ **MultCloud** ดำเนินการต่อไปนี้

ดู แก้ไข สร้าง และลบไฟล์ Google ไดรฟ์ทั้งหมด

ตรวจสอบว่าคุณเชื่อมต่อ MultCloud ได้

คุณอาจกำลังแชร์ข้อมูลที่มีความละเอียดอ่อนกับเว็บไซด์หรือแอปนี้ คุณดูหรือยกเลิกสิทธิ์เข้าถึงได้ทุกเมื่อในบัญชี Google

Learn how Google helps you [share data safely](#).

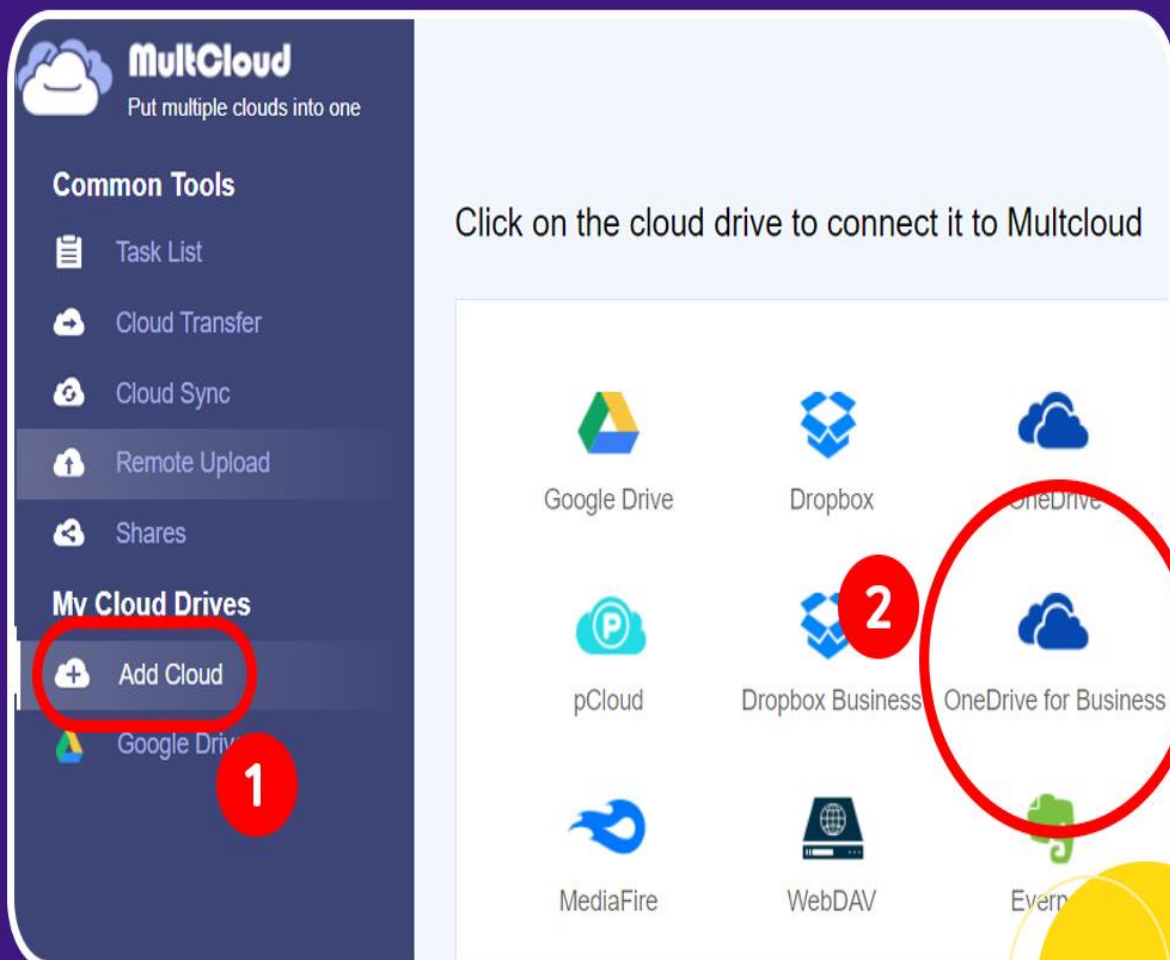
ดูวิธีที่ MultCloud จะจัดการข้อมูลของคุณโดยอ่าน [ข้อกำหนดในการให้บริการและนโยบายความเป็นส่วนตัวของแอป](#)

**กดเลย!!!**

ยกเลิก [อนุญาต](#)

## ก่อนที่จะเราจะทำการโอนย้ายข้อมูล เราต้องทำการเชื่อมต่อ Drive กับ MultCloud ก่อน

3. ไปที่เมนู Add Cloud แล้วกดเลือก OneDrive for Business เพื่อ  
เชื่อมต่อกับ multcloud




# ก่อนที่จะเราจะทำการโอนย้ายข้อมูล

RMUTP

## เราต้องทำการเชื่อมต่อ Drive กับ multCloud ก่อน

4. หลังจากนั้นให้ลงชื่อเข้าใช้ OneDrive for Business ของมหาวิทยาลัย โดยใช้ @o365.rmutp.ac.th และรหัสเป็นรหัสเดียวกับตอนที่ Internet

 Microsoft

**1**

**ลงชื่อเข้าใช้**

@o365.rmutp.ac.th

ไม่มีบัญชีใหม่ สร้างเลย!

ไม่สามารถเข้าถึงบัญชีของคุณหรือ

ย้อนกลับ **ถัดไป**

 RMUTP

**2**

@o365.rmutp.ac.th

**ใส่รหัสผ่าน**

.....

ลืมรหัสผ่านของคุณ

**ลงชื่อเข้าใช้**

**3**

การ:

you in and read your profile

full access to your files

tain access to data you have given it access to

ี่เหล่านี้หมายความว่า คุณอนุญาตให้แอปนี้ใช้ข้อมูลของคุณตามที่ระบุไว้  
ใช้บริการ และ ค่าใช้จ่ายสิทธิ์ส่วนบุคคล คุณสามารถเปลี่ยนแปลงสิทธิ์เหล่านี้  
myapps.microsoft.com แสดงรายละเอียด

ภัยหรือไม่ รายงานที่นี่

ยกเลิก **ยอมรับ**

# วิธีการย้ายไฟล์

RMUTP

1. ให้เราเลือก Drive ที่ต้องการจะโอนย้ายในหัวข้อ my Cloud Drives จากนั้นเลือกไฟล์ที่ต้องการแล้วคลิกขวาเลือก copy to

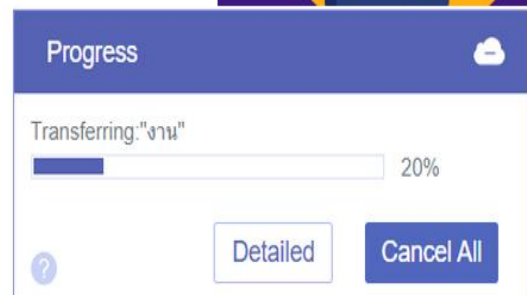
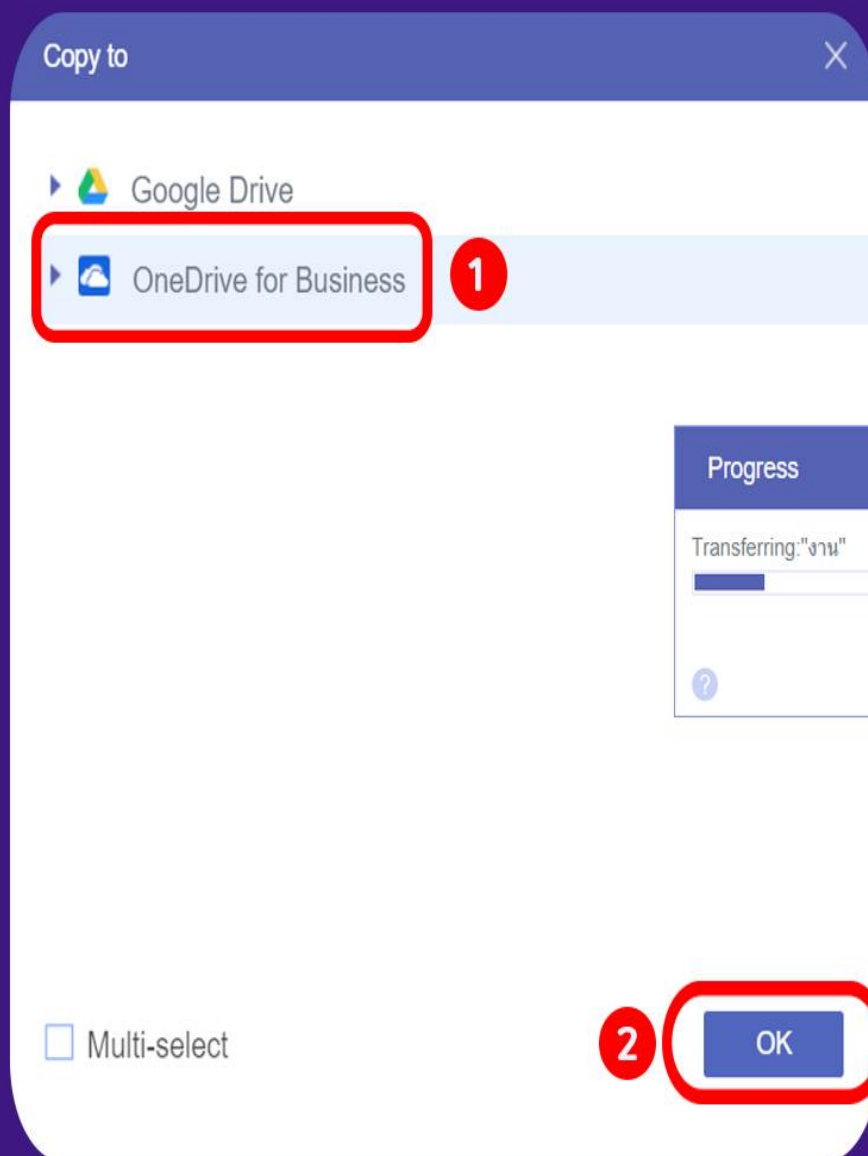
The screenshot displays the MultCloud application interface. On the left sidebar, under 'My Cloud Drives', 'Google Drive' is highlighted with a red circle and a red '1'. The main area shows the 'Google Drive' interface with a list of folders. A context menu is open over the 'Classroom' folder, with 'Copy to' highlighted by a red circle and a red '2'. Below the screenshot, the Thai text 'เลือกให้หมดไปเลยยย' is written.



# วิธีการย้ายไฟล์

RMUTP

2. หลังจากทีกด Copy to เสร็จให้เลือก Drive ที่ต้องการจะโอนย้ายข้อมูลไป แล้วกด OK ได้เลย!!



เสร็จแล้ววว!!!!!!  
ไม่จำเป็นต้องรอ  
ปิดเครื่องได้เลย!!