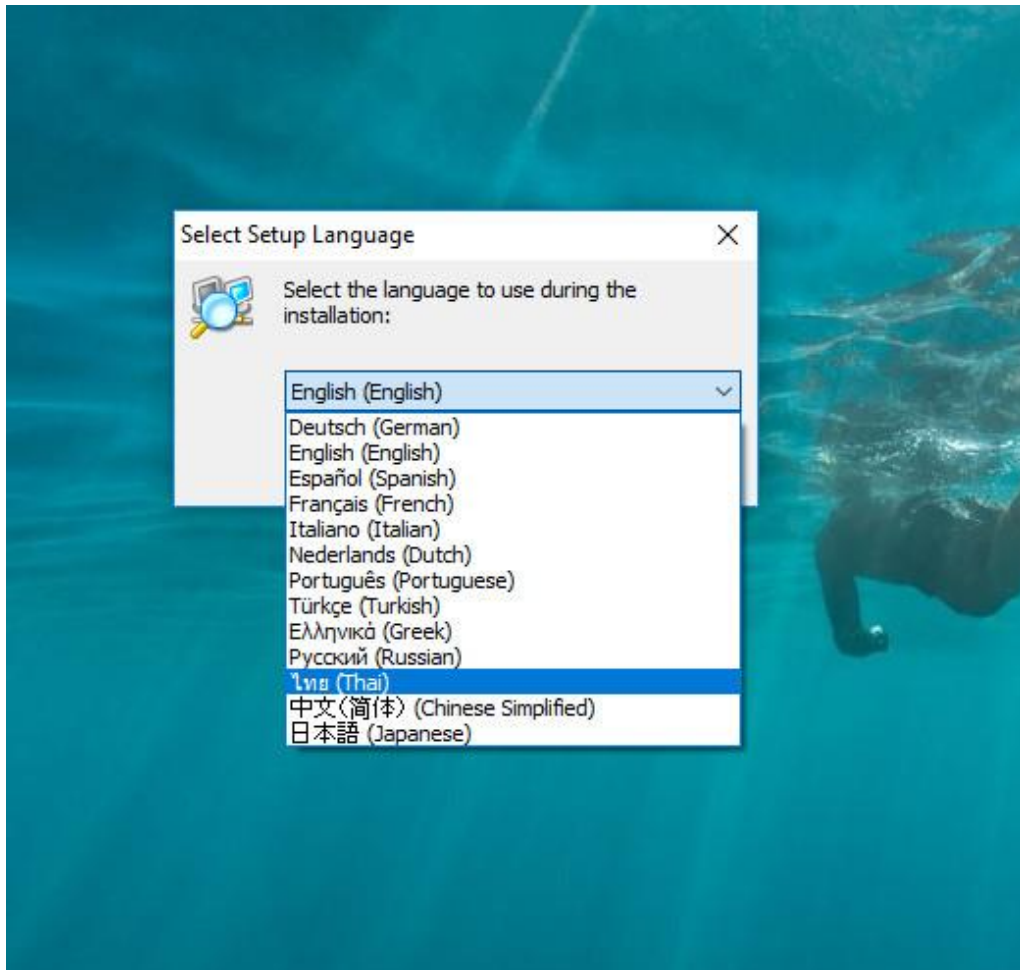
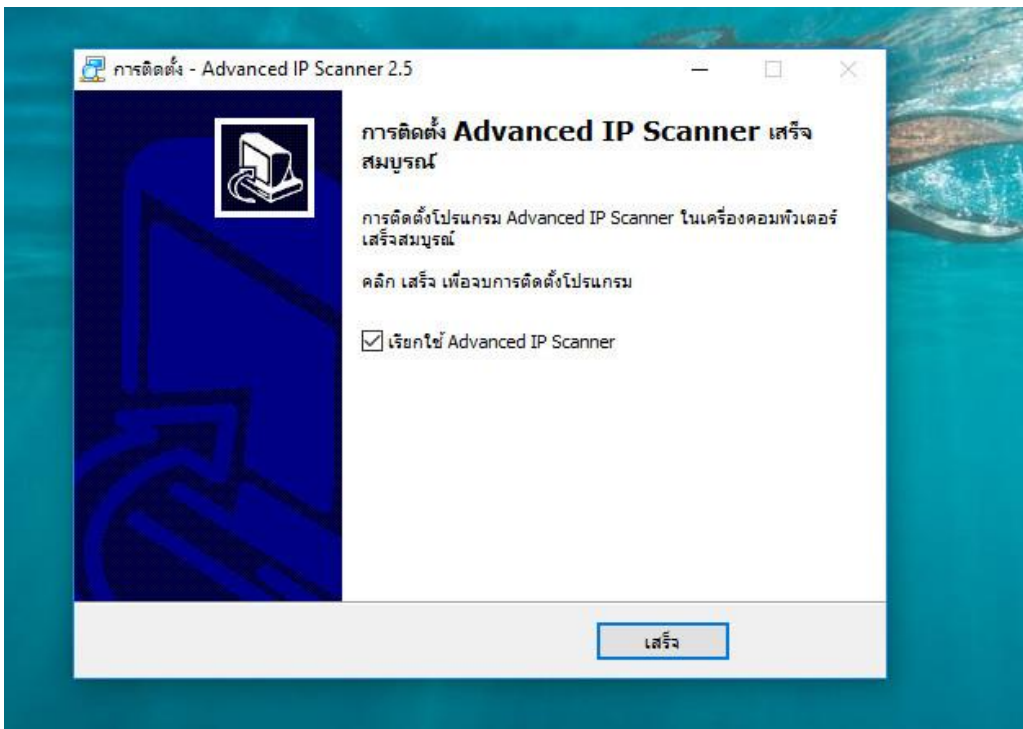
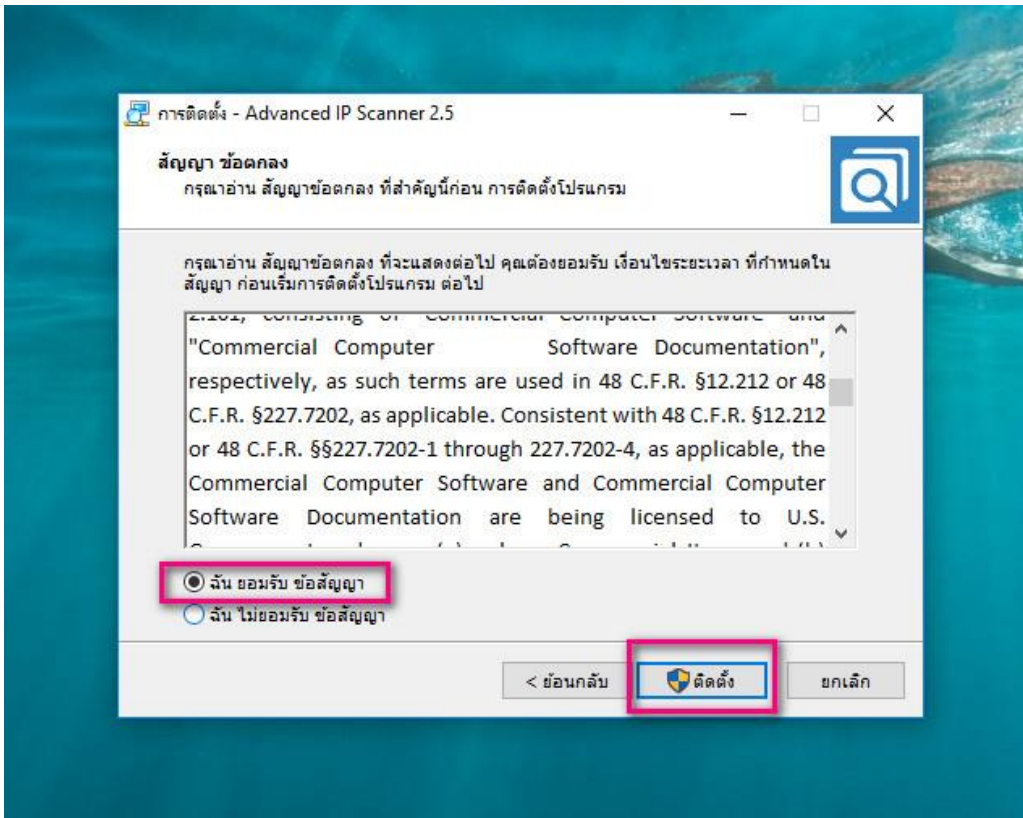


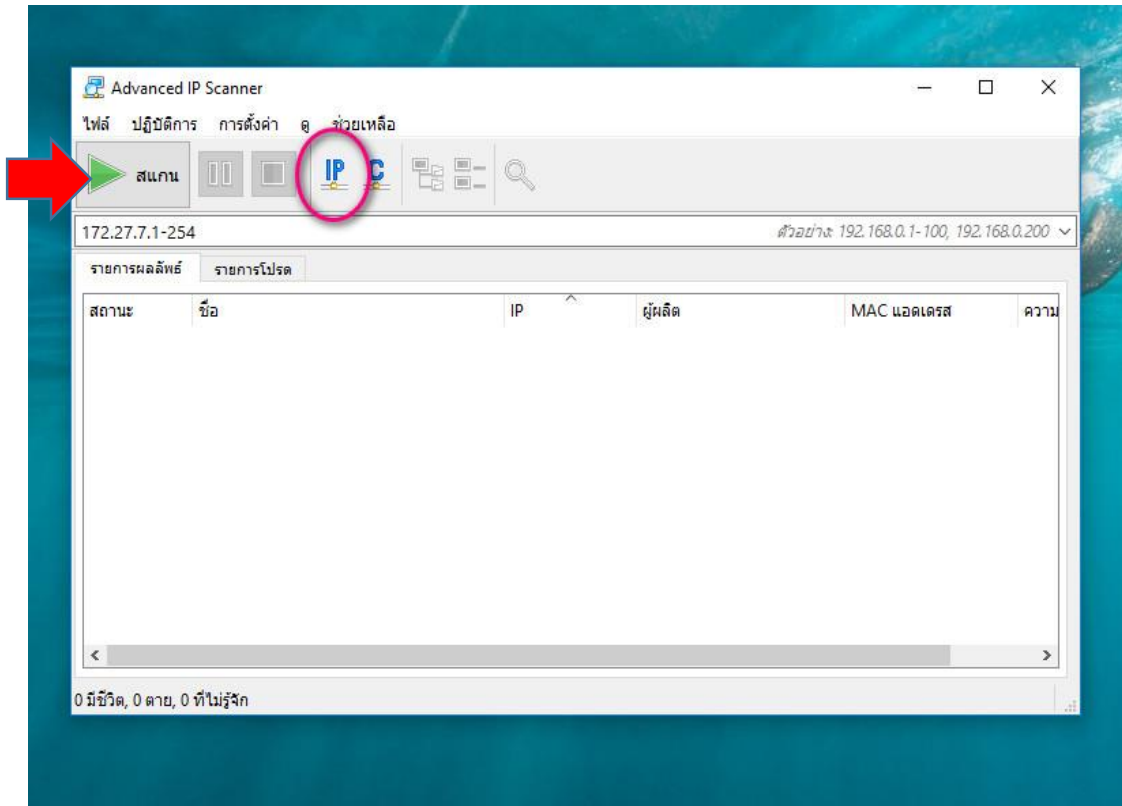
การใช้งานโปรแกรม Advanced IP Scanner เพื่อสแกน IP ใน network

- การติดตั้งโปรแกรม สามารถดาวน์โหลดได้ที่ advanced-ip-scanner.com จากนั้นเปิดไฟล์ ipscanxx.exe เลือกภาษาที่ต้องการ

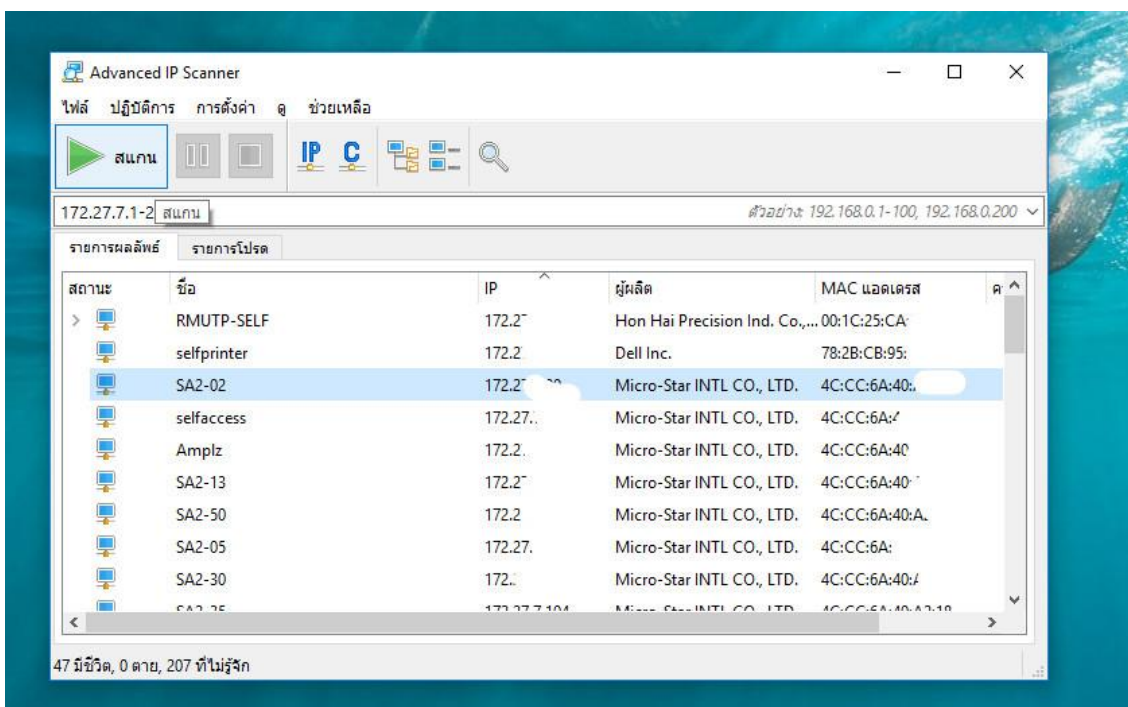




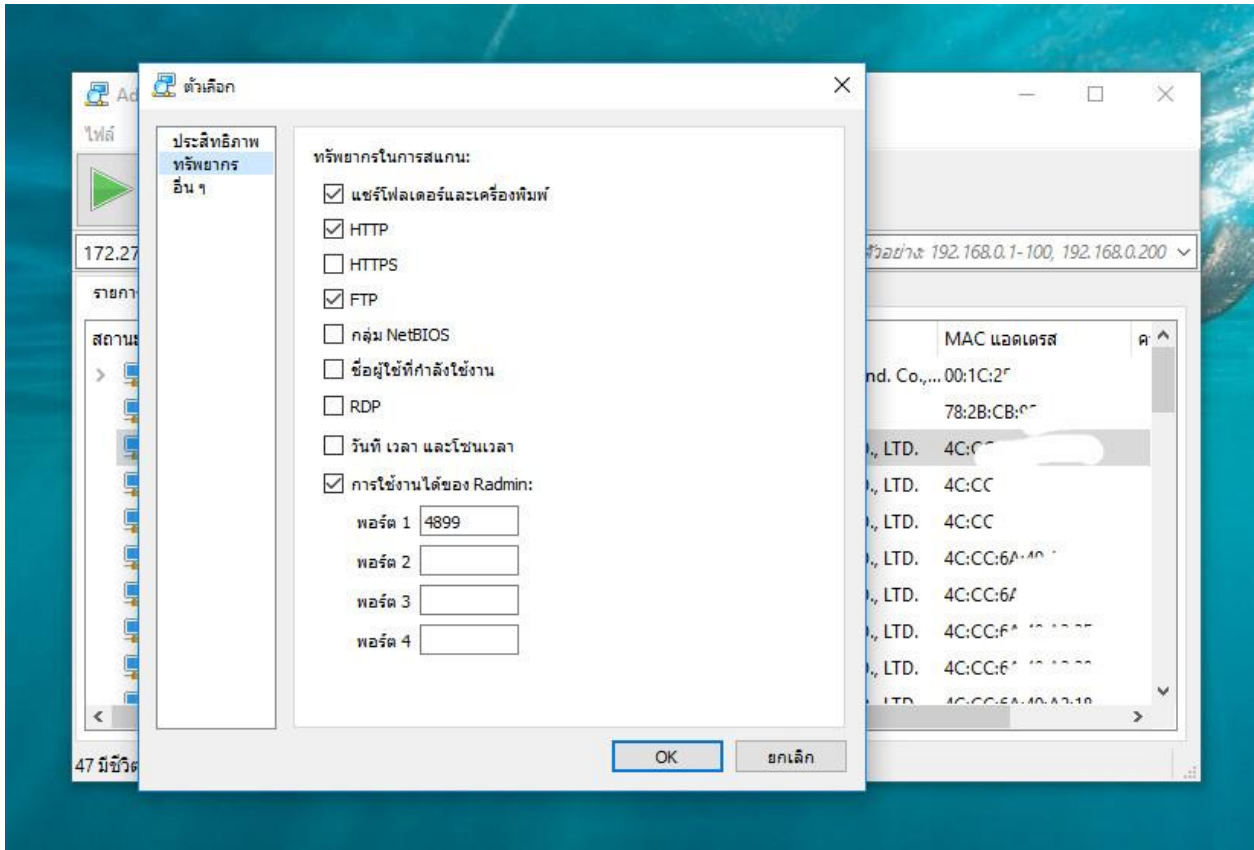
- หลังจากติดตั้งเสร็จแล้ว คลิกที่ IP ซึ่งจะเปลี่ยนเป็น IP ที่เรากำลังใช้อยู่อัตโนมัติ หรือจะป้อนเองก็ได้ค่ะ เสร็จแล้ว กดปุ่ม สแกน



- จากนั้นจะได้ IP ในวง network ของเราค่ะ



- เรายังสามารถเลือกได้ว่า จะให้ตรวจสอบ Service อะไรบ้างค่ะ



end