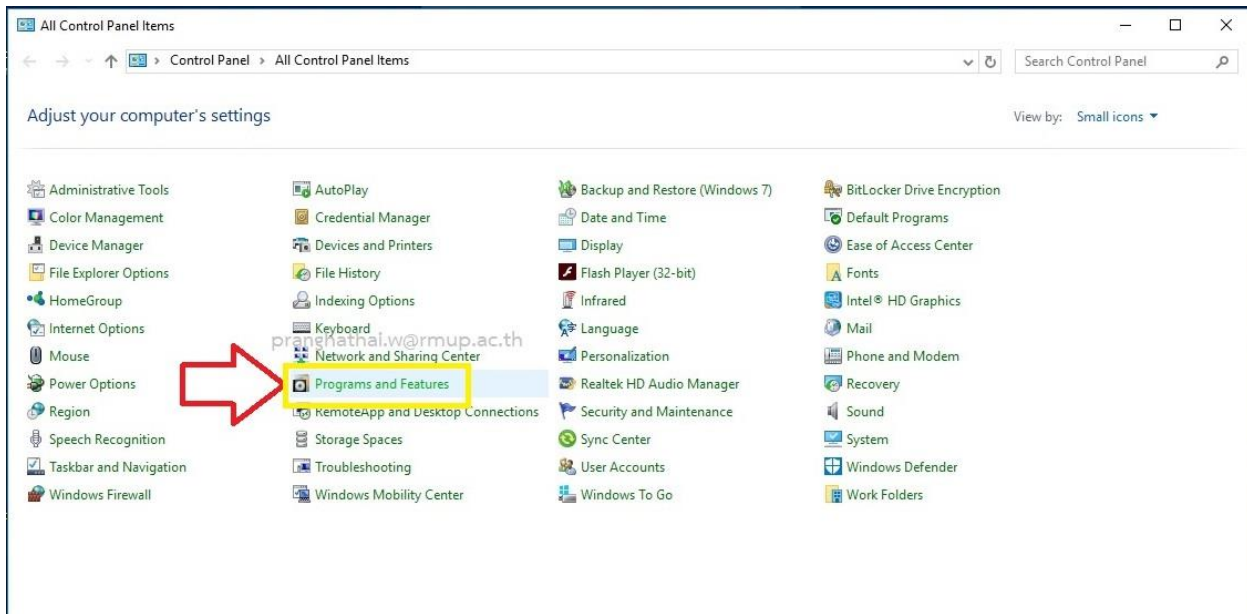


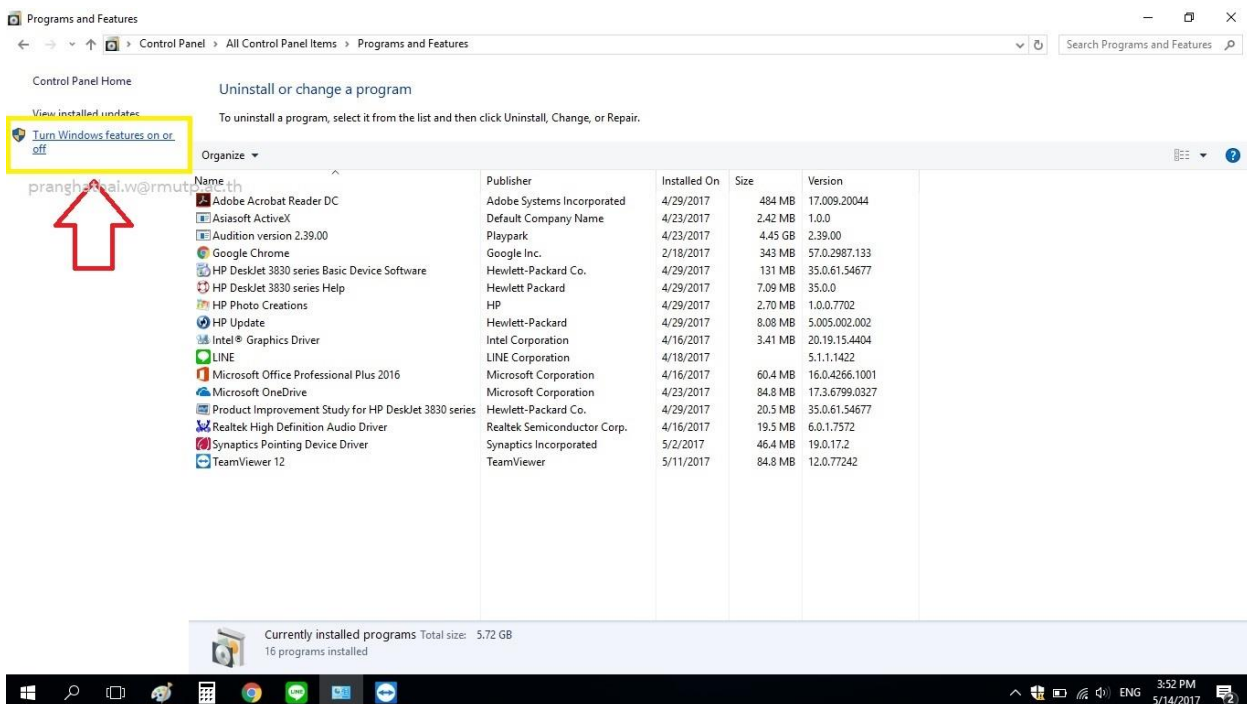
# วิธีป้องกันมัลแวร์เรียกค่าไถ่ WannaCry / WannaCrypt สำหรับ Client

## การปิด SMBv1 ฝั่ง Client

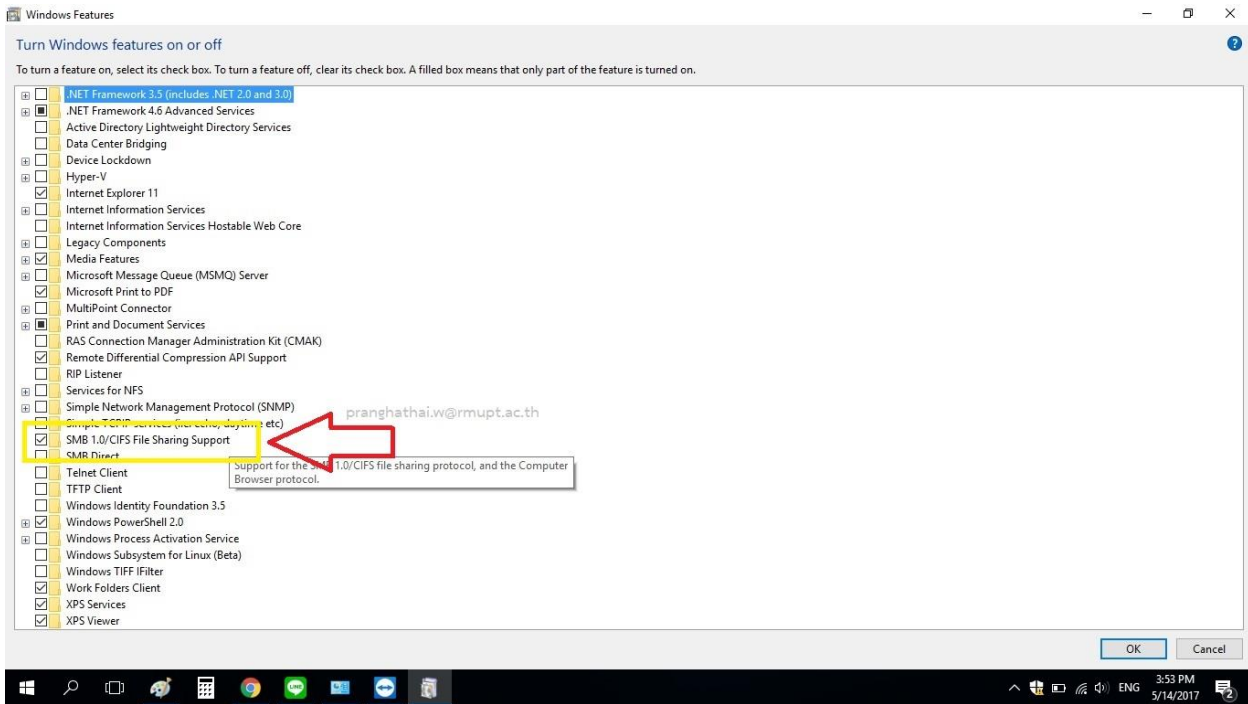
1 ไปที่ control panel แล้วเลือก programs and features



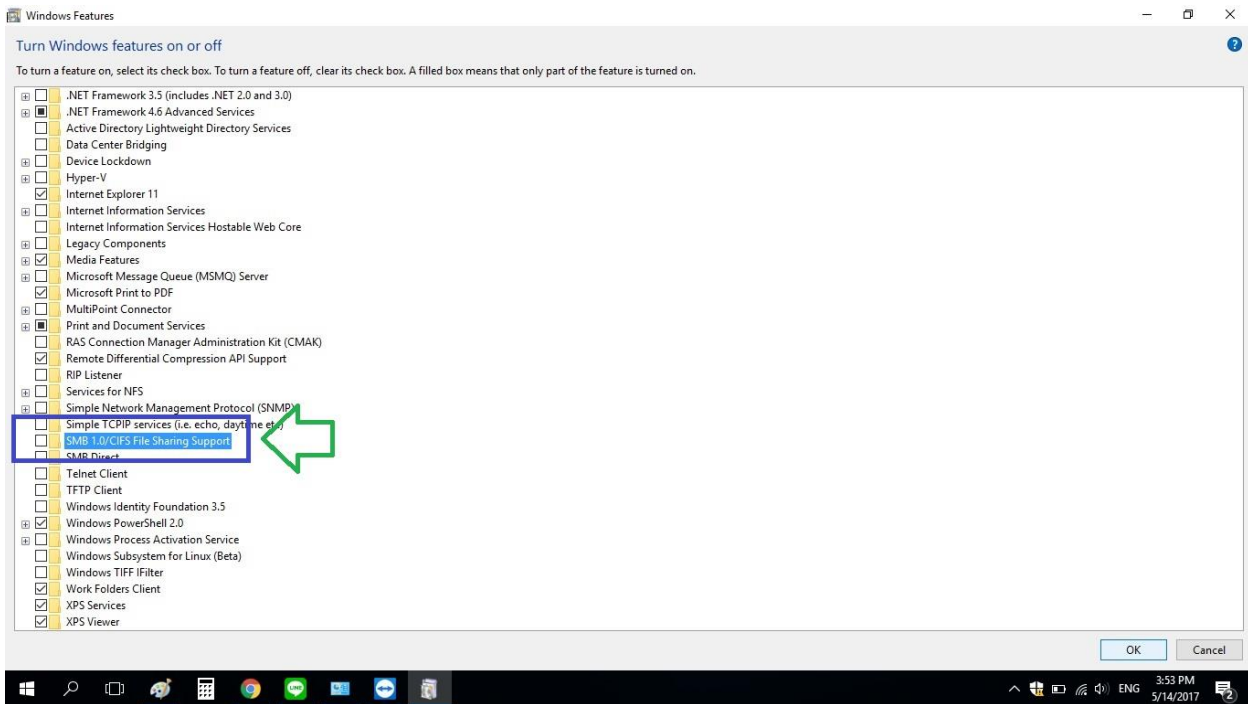
2 เลือก "Turn Windows features on or off"



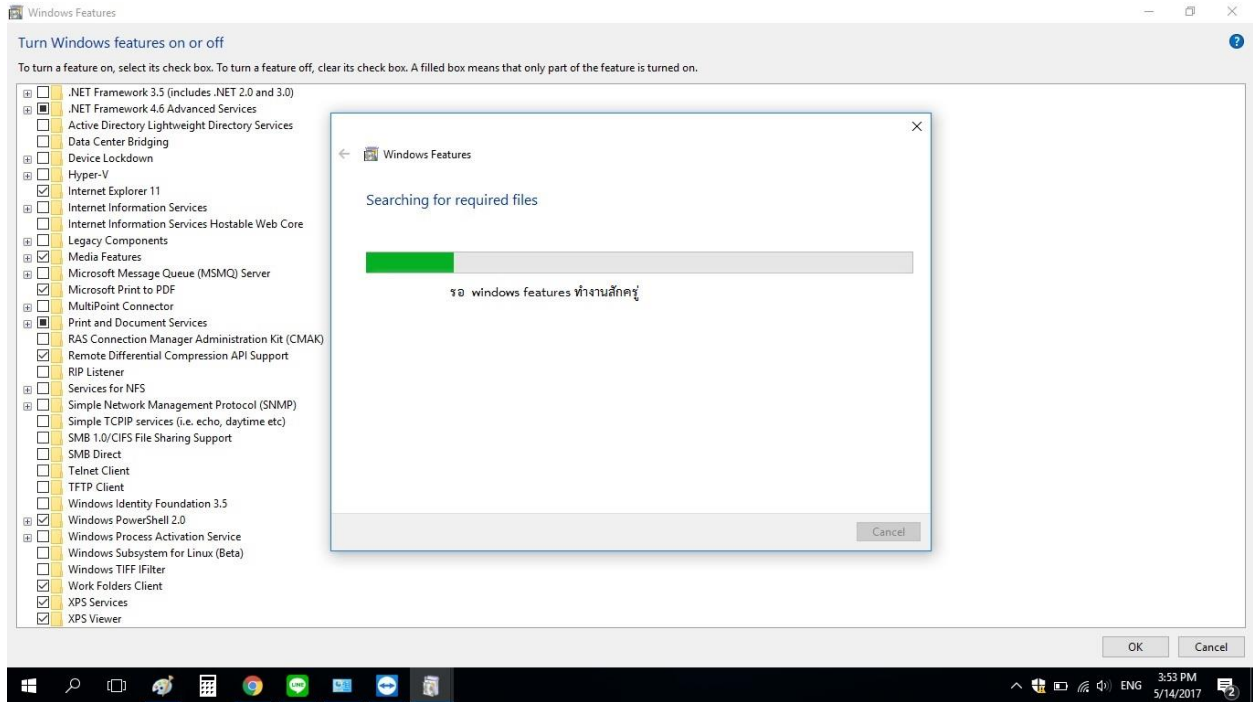
หน้าต่าง Windows Features จะเปิดขึ้นมา ให้เลื่อนลงไปล่างๆ หาข้อความ "SMB 1.0/CIFS File Sharing Support" โดยฟีเจอร์นี้จะถูกเปิดไว้เป็นค่าเริ่มต้น



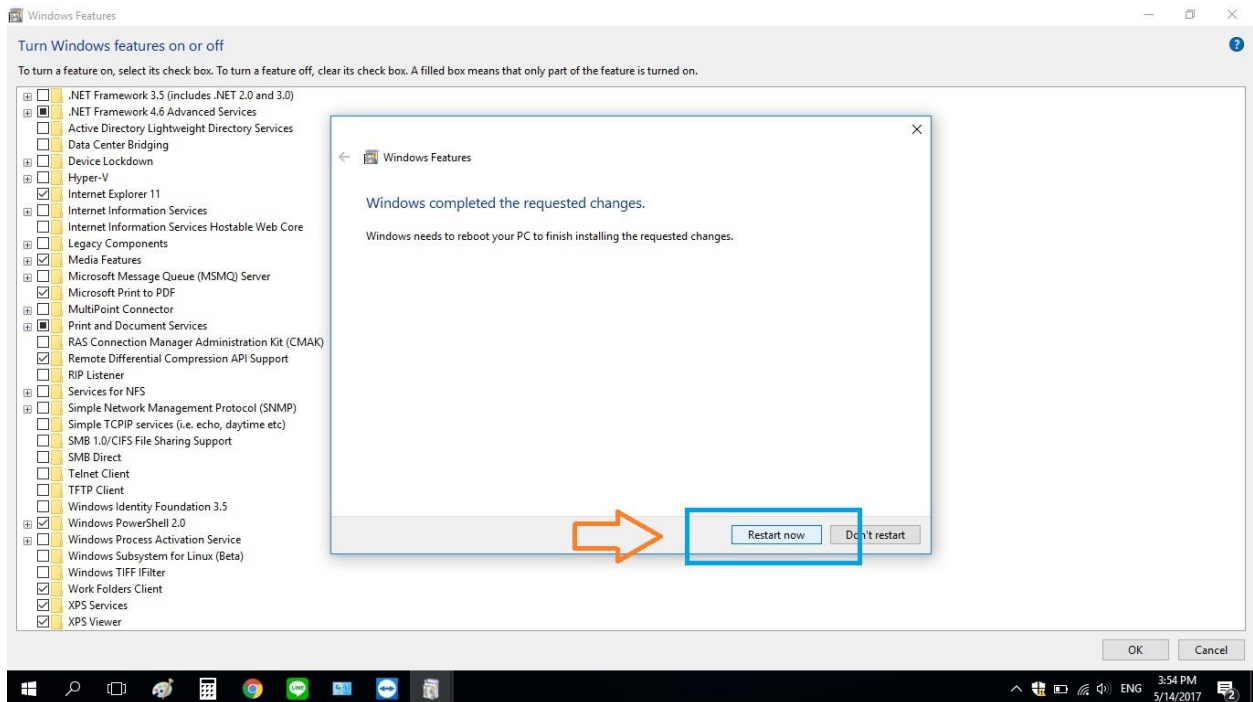
3 ให้นำติ๊กถูกออกจากช่องสี่เหลี่ยม และกด OK



## 5. รอสักครู่



## 6. เมื่อ windows ทำงานเสร็จ ให้เรารีสตาร์ทเครื่อง 1 รอบ ก็เป็นอันเสร็จสิ้น



**\*\*สำหรับวิธีการปิดใน firewall นั้น สามารถทำได้โดยการเข้าไปปิดที่ port 139,445 ค่ะ**